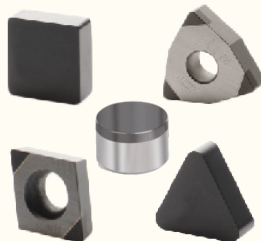
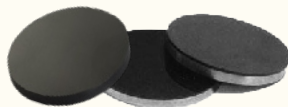


## ООО «Микробор Композит» производитель инструмента из поликристаллического алмаза (PCD)

Компания «Микробор Композит» – крупнейший в РФ производитель и разработчик сверхтвердых композиционных материалов и инструментов из них. На сегодняшний день «Микробор Композит» является самым современным предприятием на территории бывшего СССР и одним из самых современных в Европе. Предприятие оснащено современным оборудованием и прогрессивными технологиями для синтеза сверхтвердых композиционных материалов и производства высококачественного инструмента.

В 2014 году компания «Микробор Композит» открыла новое направление: изготовление инструмента из поликристаллического алмаза (PCD).



## Сорта РСД

Предназначены для обработки твердого сплава, керамики, износостойких покрытий, стекла, силицированного графита, алюминия, меди и титановых сплавов.

Сорт РСД	Толщина алмазного слоя, мм	Зернистость алмаза, мкм	Содержание алмаза, %	Связка
DMB1015	0,5-0,8	25	87	Металл. (Co)
DMB2013		10	85	
DMB3005		5	94	
DMB2018		2-10	91	

## Технологическая карточка сортов РСД:

Обрабатываемые материалы	Режимы обработки			Сорт DMB Микробор	
	V, м/мин	f, мм/об	ap, мм	выбор 1	выбор 2
Алюминиевый сплав (4...7% Si)	500-4000	0,1-0,5	0,1-0,5	3005	2018
Алюминиевый сплав (8...14% Si)	700-2500	0,1-0,5	0,1-0,4	3005 2013	2018
Алюминиевый сплав (15...18% Si)	300-800	0,1-0,4	0,1-0,3	2013 1015	2018
Цветные металлы и сплавы (медь, бронза, латунь, дюраль, силумин и др.)	600-1000	0,05-0,2	0,1-0,5	3005	2018
Титан и сплавы	40-90	0,05-0,3	0,1-0,5	3005	2018
Керамика, графит, стекло, полиматериалы (пластик и др.)	400-1000	0,1-0,3	0,1-0,5	2013	1015 2018
Твердый сплав, карбиды, твердость HRC 58...70	25-50	0,05-0,3	0,1-0,3	1015	2013